

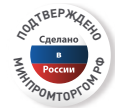
АППАРАТНАЯ ПЛАТФОРМА «РУБЕЖ С1»



КРПЕ.466539.012



Реестровые записи: 110549715, 10549716, 10549717
от 02.08.2024



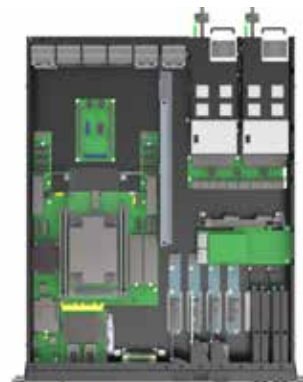
Компания Kraftway представляет доверенную аппаратную платформу «РУБЕЖ», предназначенную для создания на базе российского ПО широкого спектра отечественных сетевых устройств: межсетевых экранов (брандмауэров), шлюзов безопасности, балансировщиков сетевой нагрузки, VPN, устройств фильтрации контента, обнаружения сетевых атак, оптимизации WAN, мониторинга сети и др.



Аппаратная платформа «Рубеж С1» (передняя панель)



Аппаратная платформа «Рубеж С1» (задняя панель)



Аппаратная платформа «Рубеж С1»
(внутреннее устройство,
вариант исполнения №1)

«РУБЕЖ С1» – однопроцессорная платформа среднего уровня производительности, построенная на базе серии процессоров Intel® Xeon® Scalable Gen.3 (LGA) с возможностью установки шести модулей сетевых интерфейсов и карты ОСР 3.0. Назначение: создание на базе российского ПО ши-

рокого спектра отечественных сетевых устройств: межсетевых экранов (брандмауэров), шлюзов безопасности, балансировщиков сетевой нагрузки, VPN, устройств фильтрации контента, обнаружения сетевых атак, оптимизации WAN, мониторинга сети

КЛЮЧЕВЫЕ ОСОБЕННОСТИ



РАЗРАБОТКА И ПРОИЗВОДСТВО
УСТРОЙСТВ НА ТЕРРИТОРИИ
РОССИЙСКОЙ ФЕДЕРАЦИИ;



ШИРОКИЙ ДИАПАЗОН ПРОИЗВОДИ-
ТЕЛЬНОСТИ ИСПОЛЪЗУЕМЫХ
ПРОЦЕССОРОВ X86 АРХИТЕКТУРЫ;



ПОДДЕРЖКА
ОТЕЧЕСТВЕННЫХ
ОПЕРАЦИОННЫХ СИСТЕМ;



ГИБКОСТЬ КОМПЛЕКТАЦИИ
СЕТЕВЫХ ПОРТОВ
ПО КОЛИЧЕСТВУ И ТИПАМ;



ВОЗМОЖНОСТЬ ДОРАБОТКИ
И МОДИФИКАЦИИ УСТРОЙСТВА
СОГЛАСНО ТРЕБОВАНИЯМ ЗАКАЗЧИКА;



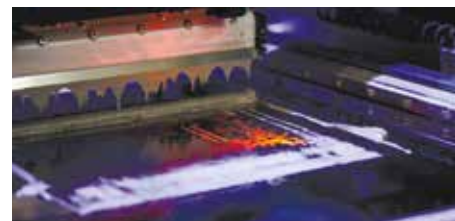
ВОЗМОЖНОСТЬ ДОБАВЛЕНИЯ
МОДУЛЕЙ БЕЗОПАСНОСТИ
С РОССИЙСКОЙ ЭКБ.

ТЕХНИЧЕСКИЕ ХАРАКТЕРИСТИКИ

Процессор	1 x Intel® Xeon® Scalable Gen.3 Socket LGA-4189 с TDP до 205 Вт Возможные варианты: • Intel® Xeon® Silver 4310, 12 ядер, 2.10 ГГц, 18.0 МБ L3; • Intel® Xeon® Silver 4314, 16 ядер, 2.40 ГГц, 24.0 МБ L3; • Intel® Xeon® Gold 5318Y, 24 ядра, 2.1 ГГц, 36.0 МБ L3; • Intel® Xeon® Gold 6334, 8 ядер, 3.6 ГГц, 18.0 МБ L3; • Intel® Xeon® Gold 6346, 16 ядер, 3.1 ГГц, 36.0 МБ L3		
Память	4 x DDR4-3200		
Материнская плата	СХД-МПК-ПМ КРПЕ.469535.106, российская разработка, реестровая запись ПП719 №1037501 от 26.12.2022		
Kraftway BIOS	Программное обеспечение базовой системы ввода-вывода зарегистрировано в едином реестре российских программ для электронных вычислительных машин и баз данных		
Графика	Встроенный графический контроллер		
Слоты сетевых интерфейсов	Вариант 1	Вариант 2	Вариант 3
ОСР 3.0 PCIe 4.0 x16	1 слот	1 слот	1 слот
PCIe 4.0 x16 LowProfile	–	–	4 слота
PCIe 4.0 x16 FullProfile	–	2 слота	–
PCIe 3.0 x4 для установки адаптеров Kraftway	6 слотов	2 слота	1 слот
Возможные варианты специализированных сетевых адаптеров Kraftway	2 x SFP+ адаптер 10 Гбит/с; 4 x RJ-45 адаптер 1 Гбит/с; 4 x SFP адаптер 1 Гбит/с		
Корпус	1U Rackmount 19", активное охлаждение, производство РФ		
Накопители	2 x M.2 SSD SATA/NVMe (2280); опционально установка в слот Kraftway корзины M.2 на 2x SSD NVMe (2242/2260/2280) с возможным подключением к RAID		
Порты на передней панели	2 x USB 2.0, RJ-45 (COM), VGA, опционально RJ-45 (IPMI)		
Индикация и кнопки	Кнопка включения питания, кнопка сброса, активность сетевых портов, индикация питания		
Безопасность	МЗСПО (модуль защиты системного программного обеспечения)		
Контроллер BMC	Набор функциональных модулей определяется контрактом		
Поддерживаемые ОС	Astra Linux 1.8, РЕД ОС 7.3 и выше		
Блок питания	2 x 550 Вт (1+1) CRPS		
Габариты (ШхВхГ), мм	483 x 44 x 600/620 (длина зависит от реализованного функционала)		



Производство аппаратных платформ «Рубеж» осуществляется на заводе компании в г. Обнинск (Калужская область), одном из самых высокотехнологичных предприятий ИТ-отрасли в России.



Узнайте
больше о доверенных средствах
вычислительной техники
Kraftway



8 495 969 24 00
info@kraftway.ru

или на сайте

www.kraftway.ru

30 ЛЕТ
РОССИЙСКИХ
ИННОВАЦИЙ

Брошюра носит информационный характер. Производитель оставляет за собой право изменять внешний вид и технические характеристики без предварительного уведомления. Товар сертифицирован. Kraftway является товарным знаком АО «Крафтвэй корпорэйшн ПЛС». Другие товарные знаки являются собственностью их владельцев.