

## АППАРАТНАЯ ПЛАТФОРМА «РУБЕЖ М»



КРПЕ.466539.015



Реестровые записи\*: 10589907, 10589908 от 15.11.2024



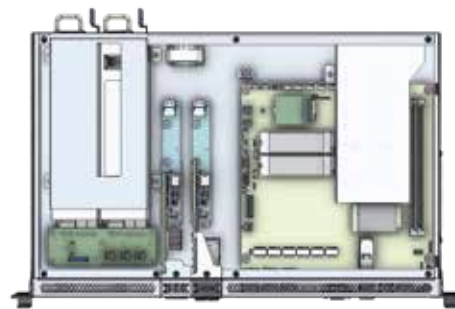
Компания Kraftway представляет доверенную аппаратную платформу «РУБЕЖ», предназначенную для создания на базе российского ПО широкого спектра отечественных сетевых устройств: межсетевых экранов (брандмауэров), шлюзов безопасности, балансировщиков сетевой нагрузки, VPN, устройств фильтрации контента, обнаружения сетевых атак, оптимизации WAN, мониторинга сети и др.



аппаратная платформа «Рубеж М» (передняя панель)\*\*



аппаратная платформа «Рубеж М» (задняя панель)



аппаратная платформа «Рубеж М» (внутреннее устройство)\*\*

РУБЕЖ М – Однопроцессорная платформа с возможностью размещения специализированных сетевых адаптеров Kraftway, построенная на базе серии процессоров Intel Atom C3000, имеющих высокую производительность при низком энергопотреблении.

Назначение: создание на базе российского ПО ши-

рокого спектра отечественных сетевых устройств: межсетевых экранов (брандмауэров), шлюзов безопасности, балансировщиков сетевой нагрузки, VPN, устройств фильтрации контента, обнаружения сетевых атак, оптимизации WAN, мониторинга сети

Производство сервера осуществляется на заводе компании в г. Обнинск.

### КЛЮЧЕВЫЕ ОСОБЕННОСТИ



РАЗРАБОТКА И ПРОИЗВОДСТВО УСТРОЙСТВ НА ТЕРРИТОРИИ РОССИЙСКОЙ ФЕДЕРАЦИИ;



ШИРОКИЙ ДИАПАЗОН ПРОИЗВОДИТЕЛЬНОСТИ ИСПОЛЬЗУЕМЫХ ПРОЦЕССОРОВ X86 АРХИТЕКТУРЫ;



ПОДДЕРЖКА ОПЕРАЦИОННЫХ СИСТЕМ LINUX;



ВОЗМОЖНОСТЬ ДОБАВЛЕНИЯ МОДУЛЕЙ БЕЗОПАСНОСТИ С РОССИЙСКОЙ ЭКБ.



ГИБКОСТЬ КОМПЛЕКТАЦИИ СЕТЕВЫХ ПОРТОВ ПО КОЛИЧЕСТВУ И ТИПАМ;



ВОЗМОЖНОСТЬ ДОБАВЛЕНИЯ МОДУЛЕЙ БЕСПРОВОДНЫХ ИНТЕРФЕЙСОВ;



ВОЗМОЖНОСТЬ ДОРАБОТКИ И МОДИФИКАЦИИ УСТРОЙСТВА СОГЛАСНО ТРЕБОВАНИЯМ ЗАКАЗЧИКА;

\* Постановление Правительства Российской Федерации от 17 июля 2015 г. № 719 «О подтверждении производства промышленной продукции на территории Российской Федерации»

\*\* Вариант исполнения №2

## ТЕХНИЧЕСКИЕ ХАРАКТЕРИСТИКИ

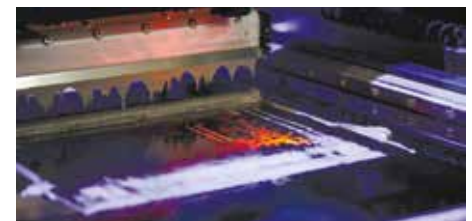
Процессор	1 процессор Intel Atom® (архитектура Denverton, SoC) FCBGA-1310, распаян на материнской плате	
	Возможные варианты: Intel Atom® C3558R, 4 ядра, 2.4 ГГц, 8 МБ L2; Intel Atom® C3758R, 8 ядер, 2.4 ГГц, 16 МБ L2; Intel Atom® C3858, 12 ядер, 2.0 ГГц, 12 МБ L2; Intel Atom® C3958, 16 ядер, 2.0 ГГц, 16 МБ L2	
Память	2 разъема UDIMM ECC Reg DDR4-2400, максимальный объем до 64 ГБ	
Материнская плата	Плата Kraftway KWDN1 KPPE.469535.238 российская разработка, зарегистрирована в реестре Минпромторга - Реестровая запись ПП719 – 10589909 от 15.11.2024	
Kraftway BIOS	Программное обеспечение базовой системы ввода-вывода зарегистрировано в едином реестре российских программ для электронных вычислительных машин и баз данных	
Графика	Встроенный графический контроллер	
Сетевые порты	<b>Вариант 1 (Desktop)</b> 6 портов RJ-45 1 Гбит/с и 2 порта SFP+ (10 Гбит/с)*	<b>Вариант 2 (Rackmount 1U)</b> 6 портов RJ-45 1 Гбит/с и 2 порта SFP+ (10 Гбит/с)* 2 слота PCI-E 3.0 x4 для установки адаптеров Kraftway Опция: Корзина на два накопителя 2.5" SATA SSD/HDD
Специализированные порты	Возможные варианты специализированных сетевых адаптеров Kraftway: 2 портовый SFP+ адаптер 10 Гбит/с; 4 портовый RJ-45 адаптер 1 Гбит/с; 4 портовый SFP адаптер 1 Гбит/с	
Корпус	Настольное и стоечное исполнение 1U, активное охлаждение	
Накопители	2 разъема M.2 M-key для SSD SATA (2280); Возможность подключения в сетевой слот одной корзины M.2 на 2x SSD NVMe (2242/2260/2280)**	
Разъемы на передней панели	2x USB 3.2 Gen1, RJ-45 (COM), кнопка включения питания, кнопка сброса Опционально: RJ-45 (IPMI), VGA(D-Sub)	
Индикация	На передней панели: активность сетевых портов, индикатор питания	
Безопасность	Слот, физически и электрически совместимый с устройством МЗСПО (модуль защиты системного программного обеспечения)	
Контроллер ВМС	Возможности прошивки для удаленного управления определяются контрактом	
Поддерживаемые ОС	Astra Linux 1.8, РЕД ОС 7.3 и выше	
Блоки питания	Два, 220 В 50 Гц, мощность 300 Вт (резервируемый 1+1) SlimRPS	
Габариты (ШxВxГ), мм	352 x 48 x 308	483 x 44 x 317/451

\* плата с процессором Atom® C3558R не содержит порты 2xSFP+ на борту

\*\* для исполнения корпуса Rackmount, вместо дополнительных адаптеров Kraftway



Производство аппаратных платформ «Рубеж» осуществляется на заводе компании в г. Обнинск (Калужская область), одном из самых высокотехнологичных предприятий ИТ-отрасли в России.



Узнайте  
больше

о доверенных средствах  
вычислительной техники  
Kraftway



8 495 969 24 00  
info@kraftway.ru

или на сайте

www.kraftway.ru

**30** ЛЕТ  
РОССИЙСКИХ  
ИННОВАЦИЙ

Брошюра носит информационный характер. Производитель оставляет за собой право изменять внешний вид и технические характеристики без предварительного уведомления. Товар сертифицирован. Kraftway является товарным знаком АО «Крафтвэй корпорэйшн ПЛС». Другие товарные знаки являются собственностью их владельцев.