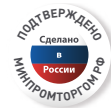


ПЭВМ KRAFTWAY KRAFTDESK KD-300M



Реестровая запись: № 10672015 от 01.08.2025

Функциональное решение в компактном корпусе формата 1 литр на базе материнской платы собственной разработки Kraftway KWH610TI-D5. Идеально для создания производительных и эргономичных рабочих мест, а также для использования в составе информационных киосков, терминалов самообслуживания и динамических цифровых экранов



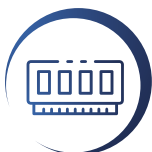
КЛЮЧЕВЫЕ ПРЕИМУЩЕСТВА:



КОМПАКТНОСТЬ И ГИБКОСТЬ РАЗМЕЩЕНИЯ: габариты 187x180x44 мм позволяют разместить систему на столе или на тыльной стороне монитора с использованием крепления VESA.



МАКСИМАЛЬНАЯ ОСНАЩЕННОСТЬ ИНТЕРФЕЙСАМИ: поддержка подключения до трёх мониторов через интерфейсы HDMI, DisplayPort или mini DisplayPort, а также до семи периферийных устройств через встроенные порты USB. Обеспечивается как проводное, так и беспроводное сетевое соединение.



АДАПТИВНОСТЬ ПОД РАЗЛИЧНЫЕ ЗАДАЧИ: широкий выбор процессоров Intel® 12–14-го поколений, поддержка до 96 ГБ оперативной памяти DDR5 и до двух накопителей данных позволяют сформировать оптимальную конфигурацию под любые требования и бюджет.



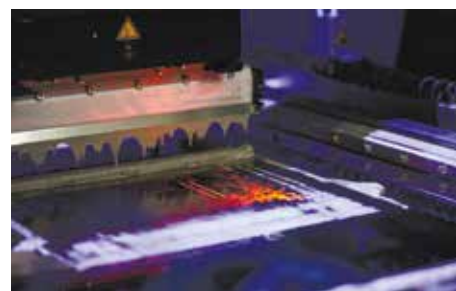
КОРПОРАТИВНАЯ БЕЗОПАСНОСТЬ: защита данных и контроль целостности программного обеспечения и компонентов обеспечиваются с помощью системы ввода-вывода Kraftway BIOS с встроенным в нее модулем СДЗ собственной разработки, сертифицированный ФСТЭК (по желанию заказчика).

ТЕХНИЧЕСКИЕ ХАРАКТЕРИСТИКИ

Платформа	Материнская плата KWH610TI-D5 разработки и производства Kraftway КРРЕ.469535.273
Процессор	Intel® Celeron/Pentium Gold/Core™ i3/i5 (12-14 поколение, LGA1700)
Тип видеокарты	Интегрированная, Intel® UHD Graphics
Оперативная память	До 96 ГБ DDR5-4800/5600, 2 SO-DIMM слота, 2-х канальный режим
Конфигурация накопителей	1 x 2.5" SATA HDD/SSD, 1 x SSD M.2 2280
Разъемы на передней панели	2 x USB 2.0, 1 x USB 3.2 Type-C Gen1, 2 x Audio Jack
Разъемы на задней панели	1 x USB 2.0, 2 x USB 3.2 Type-A Gen2, 1 x USB 3.2 Type-A Gen1, 2 x HDMI, 1 x DisplayPort, 1 x miniDP, 2 x Audio Jack, DC-in
Тип корпуса	Nettop
Характеристики корпуса	Черный, 187x180x44 мм, блок питания 120 Вт, VESA, Kensington lock
Сеть и коммуникации	1 x RJ45 2.5 Гбит/с, Wi-Fi и Bluetooth (опционально)
Возможные опции	Монитор, ИБП, принтер, клавиатура, мышь, оптический привод (внешний)
Гарантия	36 месяцев



Производство АРМ Kraftway осуществляется на заводе компании в г. Обнинск (Калужская область), одном из самых высокотехнологичных предприятий ИТ-отрасли в России.



Узнайте
больше

о доверенных средствах вычислительной техники Kraftway по телефону общероссийской консультационной линии



8 495 969 24 00
info@kraftway.ru

или на сайте

www.kraftway.ru

30 ЛЕТ
РОССИЙСКИХ
ИННОВАЦИЙ

Брошюра носит информационный характер. Производитель оставляет за собой право изменять внешний вид и технические характеристики без предварительного уведомления. Товар сертифицирован. Kraftway является товарным знаком АО «Крафтвэй корпорэйшн ПЛС». Другие товарные знаки являются собственностью их владельцев.