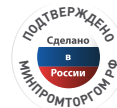


## АППАРАТНАЯ ПЛАТФОРМА «РУБЕЖ С2»

КРПЕ.466539.017, КРПЕ.466539.017-01,  
КРПЕ.466539.017-02

Реестровые записи: 10625230, 10625231,  
10625232 от 21.04.2025



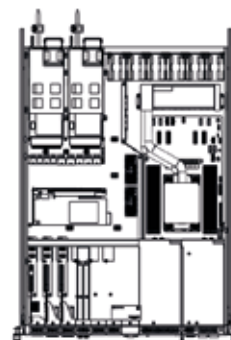
Компания Kraftway представляет доверенную аппаратную платформу «РУБЕЖ», предназначенную для создания на базе российского ПО широкого спектра отечественных сетевых устройств: межсетевых экранов (брандмауэров), шлюзов безопасности, балансировщиков сетевой нагрузки, VPN, устройств фильтрации контента, обнаружения сетевых атак, оптимизации WAN, мониторинга сети и др.



Аппаратная платформа «Рубеж С2» (передняя панель)



Аппаратная платформа «Рубеж С2» (задняя панель)



Аппаратная платформа «Рубеж С2»  
(конструкторская схема)

«РУБЕЖ С2» — однопроцессорная платформа среднего уровня производительности, разработанная на базе процессоров Intel® Xeon® Scalable 4-го и 5-го поколений с разъёмом LGA4677. Поддерживает установку до шести модулей сетевых интерфейсов и одной карты расширения ОСР 3.0. Область применения: построение на основе оте-

чественного программного обеспечения широкого спектра телекоммуникационных решений: межсетевых экранов, шлюзов безопасности, балансировщиков нагрузки, VPN-серверов, систем фильтрации контента, средств обнаружения сетевых атак, оптимизации WAN-соединений и мониторинга сетевой инфраструктуры.

### КЛЮЧЕВЫЕ ОСОБЕННОСТИ



**РАЗРАБОТКА И ПРОИЗВОДСТВО УСТРОЙСТВ НА ТЕРРИТОРИИ РОССИЙСКОЙ ФЕДЕРАЦИИ;**



**ШИРОКИЙ ДИАПАЗОН ПРОИЗВОДИТЕЛЬНОСТИ ИСПОЛЬЗУЕМЫХ ПРОЦЕССОРОВ X86 АРХИТЕКТУРЫ;**



**ПОДДЕРЖКА ОТЕЧЕСТВЕННЫХ ОПЕРАЦИОННЫХ СИСТЕМ;**



**ГИБКОСТЬ КОМПЛЕКТАЦИИ СЕТЕВЫХ ПОРТОВ ПО КОЛИЧЕСТВУ И ТИПАМ;**



**ВОЗМОЖНОСТЬ ДОРАБОТКИ И МОДИФИКАЦИИ УСТРОЙСТВА СОГЛАСНО ТРЕБОВАНИЯМ ЗАКАЗЧИКА;**



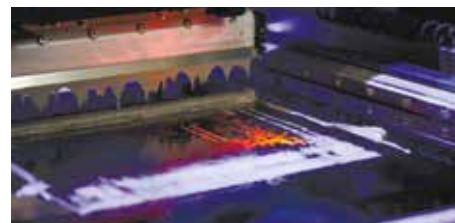
**ВОЗМОЖНОСТЬ ДОБАВЛЕНИЯ МОДУЛЕЙ БЕЗОПАСНОСТИ С РОССИЙСКОЙ ЭКБ.**

## ТЕХНИЧЕСКИЕ ХАРАКТЕРИСТИКИ

Процессор	1 x Intel® Xeon® Scalable Gen.4/5 Socket LGA-4677 с TDP до 350 Вт		
Память	8 x DDR5-4800 ECC Registered DIMM, максимальный объем до 2048 ГБ		
Материнская плата	Плата материнская KWC741SR1 КРПЕ.469535.240, российская разработка		
Kraftway BIOS	Программное обеспечение базовой системы ввода-вывода зарегистрировано в едином реестре российских программ для электронных вычислительных машин и баз данных		
Графика	Встроенный графический контроллер		
Слоты сетевых интерфейсов	<b>Вариант 1</b>	<b>Вариант 2</b>	<b>Вариант 3</b>
ОСР 3.0 PCIe 5.0 x16	1 слот	1 слот	1 слот
PCIe 5.0 x16 LowProfile	2 слота	2 слота	4 слота
PCIe 5.0 x16 FullProfile	–	2 слота	–
PCIe 3.0 x8 для установки адаптеров Kraftway	6 слотов	2 слота	1 слот
Возможные варианты специализированных сетевых адаптеров Kraftway	4 x SFP+ адаптер 10 Гбит/с; 4 x RJ-45 адаптер 1 Гбит/с; 4 x SFP адаптер 1 Гбит/с		
Корпус	1U Rackmount 19", активное охлаждение N+1, производство РФ		
Накопители	1 x M.2 SSD SATA/NVMe (2280); 1 x M.2 SSD SATA/NVMe (22110); Опционально: установка в слот Kraftway корзины M.2 на 2x SSD NVMe (2242/2260/2280) с возможным подключением к RAID		
Порты на передней панели	2 x USB 2.0, RJ-45 (COM), VGA, опционально RJ-45 (IPMI)		
Индикация и кнопки	Кнопка включения питания, кнопка сброса, активность сетевых портов, индикация питания		
Безопасность	Устройство МЗСПО (модуль защиты системного программного обеспечения)		
Контроллер BMC	Возможности прошивки для удаленного управления определяются контрактом		
Поддерживаемые ОС	Совместимые: Astra Linux 1.8, РЕД ОС 7.3 и выше		
Блок питания	Резервируемый (1+1) CRPS 80+, AC/DC 220 В, 50 Гц, 800 Вт или DC/DC -48 В, 1300 Вт		
Габариты (ШхВхГ), мм	483 x 44 x 643 мм		



Производство аппаратных платформ «Рубеж» осуществляется на заводе компании в г. Обнинск (Калужская область), одном из самых высокотехнологичных предприятий ИТ-отрасли в России.



Узнайте  
больше

о доверенных средствах  
вычислительной техники  
Kraftway



8 495 969 24 00  
info@kraftway.ru

или на сайте

www.kraftway.ru

**30** ЛЕТ  
**РОССИЙСКИХ  
ИННОВАЦИЙ**

Брошюра носит информационный характер. Производитель оставляет за собой право изменять внешний вид и технические характеристики без предварительного уведомления. Товар сертифицирован. Kraftway является товарным знаком АО «Крафтвэй корпорэйшн ПЛС». Другие товарные знаки являются собственностью их владельцев.